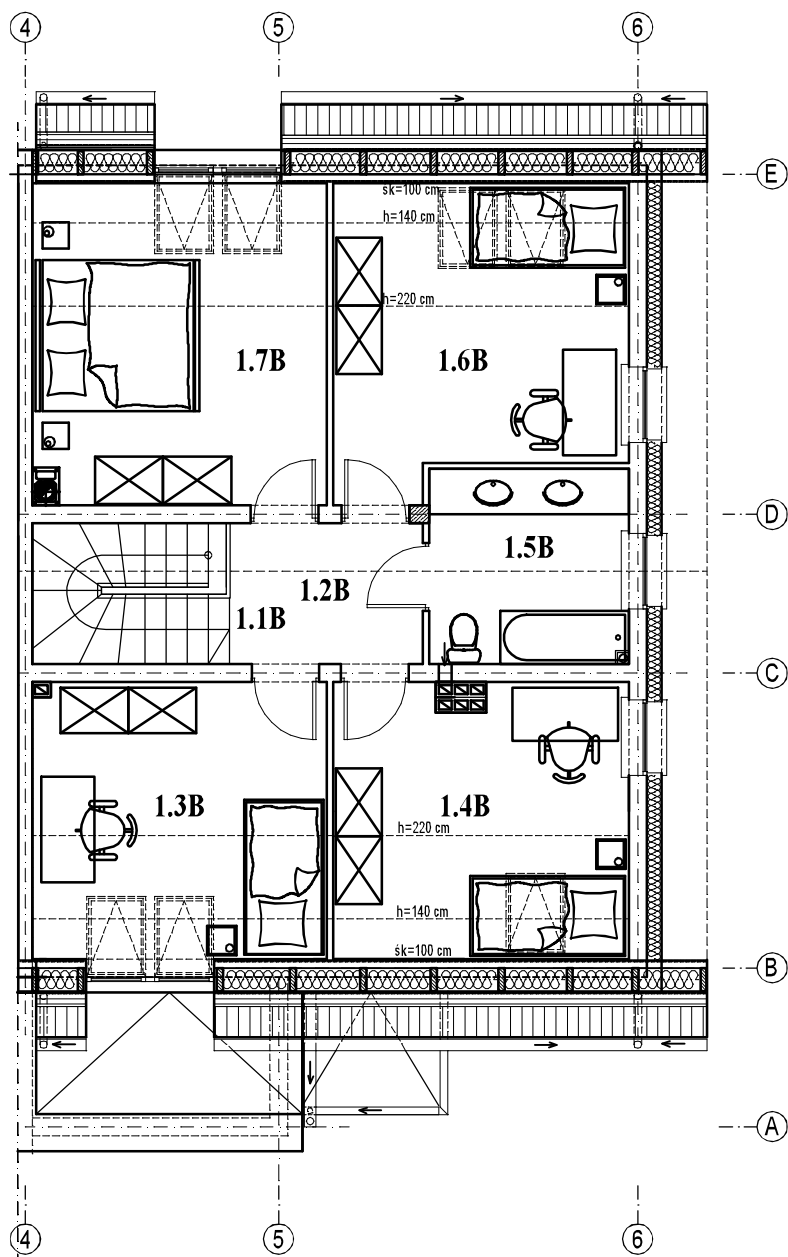


DWA BUDYNKI MIESZKALNE JEDNORODZINNE W ZABUDOWIE BLIŹNIACZEJ

ul. Gruszkowa ,dz nr 490/13 obręb 017 Wólczkowo, gm. Dobra

GRAZ S.J. pl. Zgody 1/A; 70-472 Szczecin
tel.: 91 433 74 90; e-mail: biuro@grazdeweloper.pl, www.grazdeweloper.pl



RZUT PODDASZA 1:100 - BUDYNEK "B"

ZESTAWIENIE POWIERZCHNI PODDASZA BUDYNKU "B"

Lp.	POMIESZCZENIE	POSADZKA	m ²
1.1B	schody	drewno	4,75 m ²
1.2B	korytarz	panele	4,60 m ²
1.3B	sypialnia 1	panele	9,85 m ²
1.4B	sypialnia 2	panele	9,65 m ²
1.5B	łazienka	terakota	6,70 m ²
1.6B	sypialnia 3	panele	10,75 m ²
1.7B	sypialnia 4	panele	12,05 m ²
SUMA			58,35 m ²

UWAGI:

POWIERZCHNIA UŻYTKOWA

- powierzchnię użytkową podano w stanie wykończonym (gr. tynku 1,5 cm) wg normy nr PN-ISO 9836:1997
- kąt nachylenia głównej połaci dachowej - 38°
- ścianka kolankowa wysokość - 100 cm