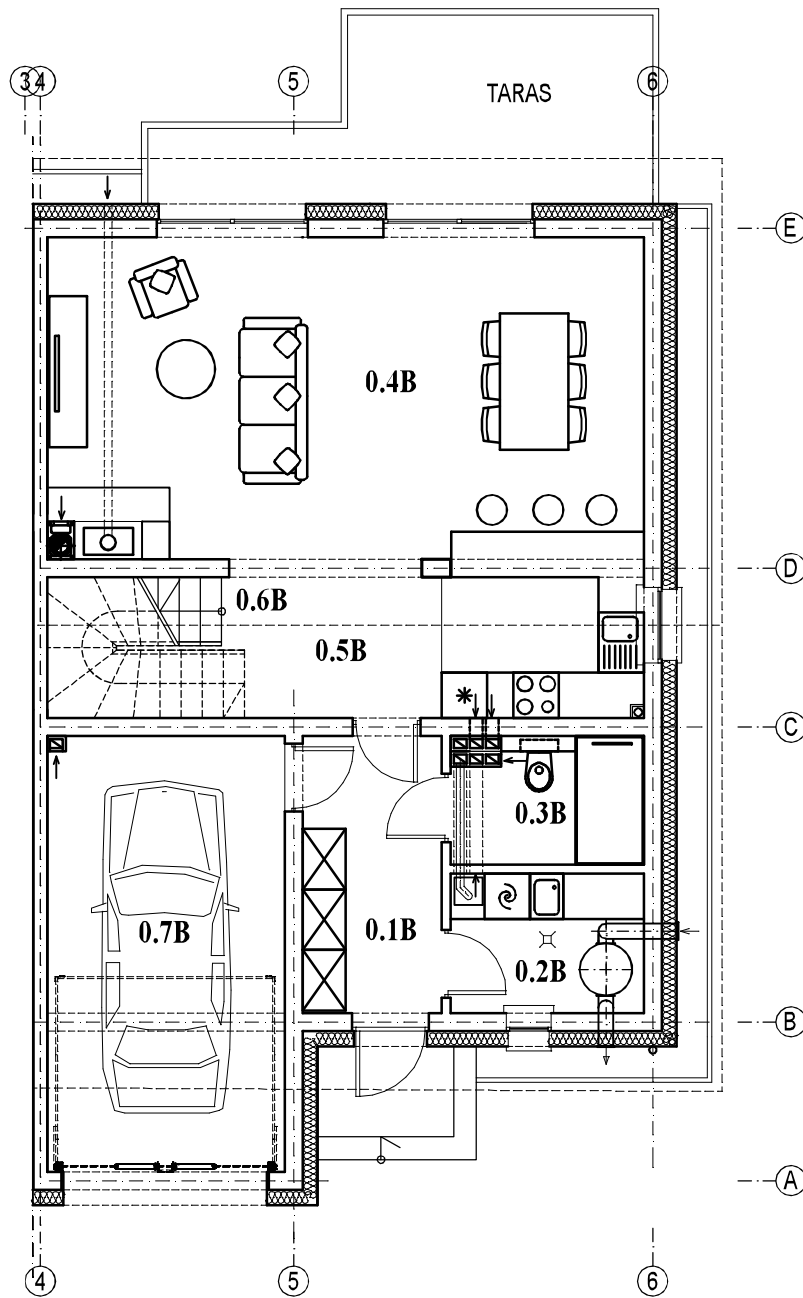


DWA BUDYNKI MIESZKALNE JEDNORODZINNE W ZABUDOWIE BLIŹNIACZEJ

ul. Gruszkowa ,dz nr 490/13 obręb 017 Wólczkowo, gm. Dobra

GRAZ S.J. pl.Zgody 1/A; 70-472 Szczecin
tel.: 91 433 74 90; e-mail: biuro@grazdeweloper.pl, www.grazdeweloper.pl



RZUT PARTERU 1:100 - BUDYNEK "B"

ZESTAWIENIE POWIERZCHNI PARTERU BUDYNKU "B"

Lp.	POMIESZCZENIE	POSADZKA	m ²
0.1B	przedsiónek	gres	6,55 m ²
0.2B	pomieszczenie gospodarcze	gres	4,55 m ²
0.3B	łazienka	gres	3,95 m ²
0.4B	korytarz	gres	5,70 m ²
0.5B	pokój dzienny + kuchnia	panele / terakota	38,60 m ²
0.6B	schody	żelbet / drewno	4,45 m ²
SUMA			63,80 m ²
0.7B	garaż	gres	17,75 m ²
RAZEM			81,55 m ²

ZESTAWIENIE POWIERZCHNI UŻYTKOWEJ BUDYNKU "B"

	PARTER	63,80 m ²
	PODDASZE	58,35 m ²
SUMA		122,15 m ²
	GARAŻ	17,75 m ²
RAZEM		139,90 m ²

UWAGI:

POWIERZCHNIA UŻYTKOWA

- powierzchnię użytkową podano w stanie wykończonym
(gr. tynku 1,5 cm) wg normy nr PN-ISO 9836:1997