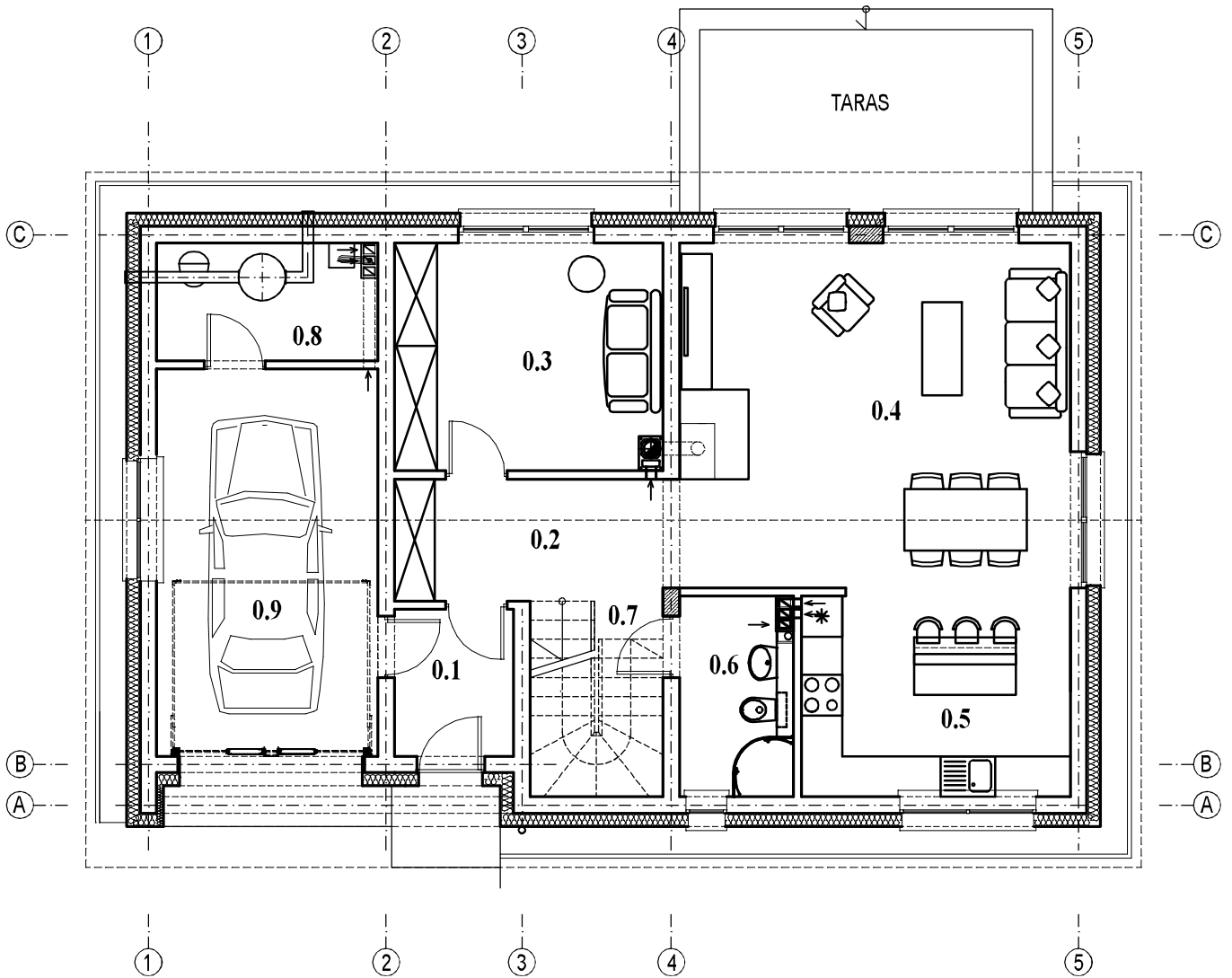


CZTERY BUDYNKI MIESZKALNE JEDNORODZINNE

ul. Podleśna, dz nr 428/1 obręb Bezrzecze, gm. Dobra

GRAZ S.J. pl. Zgody 1/A; 70-472 Szczecin
tel.: 91 433 74 90; e-mail: biuro@grazdeweloper.pl, www.grazdeweloper.pl



RZUT PARTERU 1:100

ZESTAWIENIE POWIERZCHNI PARTERU:

Lp.	POMIESZCZENIE	POSADZKA	m ²
0.1	przedsiónek	gres	3,70 m ²
0.2	korytarz	gres	7,90 m ²
0.3	pokój	panele	12,90 m ²
0.4	pokój dzienny	panele	28,90 m ²
0.5	kuchnia	gres	11,95 m ²
0.6	łazienka	gres	4,70 m ²
0.7	schody	żelbet / drewno	4,95 m ²
0.8	pom. gospodarcze	gres	5,40 m ²
	SUMA:		80,40 m ²
0.9	garaż	gres	18,30 m ²
	SUMA:		98,70 m ²

ZESTAWIENIE POWIERZCHNI UŻYTKOWEJ BUDYNKU

	PARTER	80,40 m ²
	PODDASZE	88,70 m ²
	SUMA	169,10 m ²
	GARAŻ	18,30 m ²
	RAZEM	187,40 m ²

UWAGI:

POWIERZCHNIA UŻYTKOWA

- powierzchnie użytkowe podane w stanie wykończonym
(gr. tynku 1,5 cm) wg normy nr PN-ISO 9836:1997